

Zukunft durch Automatisierung gestalten



Robotic Process Automation

Leitfaden zur RPA-Implementierung



Inhaltsverzeichnis

Leitfaden zur RPA-Implementierung	3
Planung und Vorbereitung: Der Grundstein für den Erfolg	3
Das richtige Projekt auswählen	3
Prozesse identifizieren	3
Ist-Zustand dokumentieren	4
Ergebnisse messen	4
Roll-out planen	4
Nächste Schritte: Den nächsten Anwendungsfall auswählen	4
Erfolgsfaktoren für Ihre RPA-Implementierung	5

Leitfaden zur RPA-Implementierung

Die Einführung von Robotic Process Automation (RPA) ist ein echter Game-Changer für Unternehmen, die ihre Abläufe auf das nächste Level heben möchten. Mit RPA können Sie lästige, sich wiederholende Aufgaben an Software-Roboter delegieren, sodass Ihre Mitarbeiter sich auf die wirklich wichtigen Dinge konzentrieren können. In diesem Artikel zeigen wir Ihnen, wie Sie RPA erfolgreich in Ihrem Unternehmen implementieren – Schritt für Schritt!

Planung und Vorbereitung: Der Grundstein für den Erfolg

Bevor Sie mit der RPA-Implementierung durchstarten, ist eine durchdachte Planung unerlässlich. Beginnen Sie mit der Bildung eines interdisziplinären Teams, das aus Fachleuten verschiedener Abteilungen besteht. Dieses Team sollte sich intensiv mit den bestehenden Prozessen auseinandersetzen und klare Ziele für die RPA-Implementierung formulieren. Eine gründliche Analyse Ihrer aktuellen Geschäftsabläufe hilft dabei, die Bereiche zu identifizieren, in denen Automatisierung den größten Mehrwert bietet.

Vergessen Sie nicht, alle relevanten Stakeholder in den Planungsprozess einzubeziehen. Offene Kommunikation ist der Schlüssel, um Bedenken auszuräumen und eine positive Einstellung zum Projekt zu fördern. Workshops und Schulungen können dazu beitragen, das Bewusstsein für RPA zu schärfen und die Vorteile dieser Technologie zu verdeutlichen.

Das richtige Projekt auswählen

Die Wahl des passenden Projekts ist entscheidend für den Erfolg Ihrer RPA-Implementierung. Hier sind einige Tipps, die Ihnen dabei helfen:

Prozesse identifizieren

Beginnen Sie mit der Suche nach Prozessen, die sich ideal für die Automatisierung eignen. Perfekte Kandidaten sind sich wiederholende, regelbasierte Aufgaben mit hohem Volumen – denken Sie an die Verarbeitung von Rechnungen, Datenmanagement oder die Bearbeitung von Kundenanfragen. Definieren Sie den Projektumfang, um Komplexität und Zeitrahmen besser einschätzen zu können.

Ist-Zustand dokumentieren

Dokumentieren Sie den aktuellen Zustand des Prozesses gründlich. Erstellen Sie eine detaillierte Prozesslandkarte, die alle Schritte, Eingaben, Ausgaben und beteiligten Systeme abbildet. Diese Dokumentation ist nicht nur die Grundlage für die Automatisierung, sondern hilft auch, Verbesserungspotenziale zu erkennen.

Durch den Einsatz eines grafischen Tools können Sie eine präzise und übersichtliche Dokumentation erstellen, die als wertvolle Grundlage für die weitere Automatisierung dient.

Ergebnisse messen

Legen Sie KPIs (Key Performance Indicators) fest, um die Leistung des Prozesses vor und nach der Implementierung zu messen. Diese Kennzahlen sollten sowohl quantitative als auch qualitative Aspekte abdecken, wie z.B. Bearbeitungszeiten, Fehlerquoten und Kundenzufriedenheit. Eine klare Messung der Ergebnisse ermöglicht es Ihnen, den Erfolg der Automatisierung zu bewerten und gegebenenfalls Anpassungen vorzunehmen.

Roll-out planen

Nach der erfolgreichen Entwicklung und Testphase des RPA-Systems steht der Roll-out an. Planen Sie diesen sorgfältig, damit alle Mitarbeiter über die Änderungen informiert sind und die nötigen Schulungen erhalten. Ein schrittweiser Roll-out hilft dabei, mögliche Probleme frühzeitig zu erkennen und zu beheben.

Nächste Schritte: Den nächsten Anwendungsfall auswählen

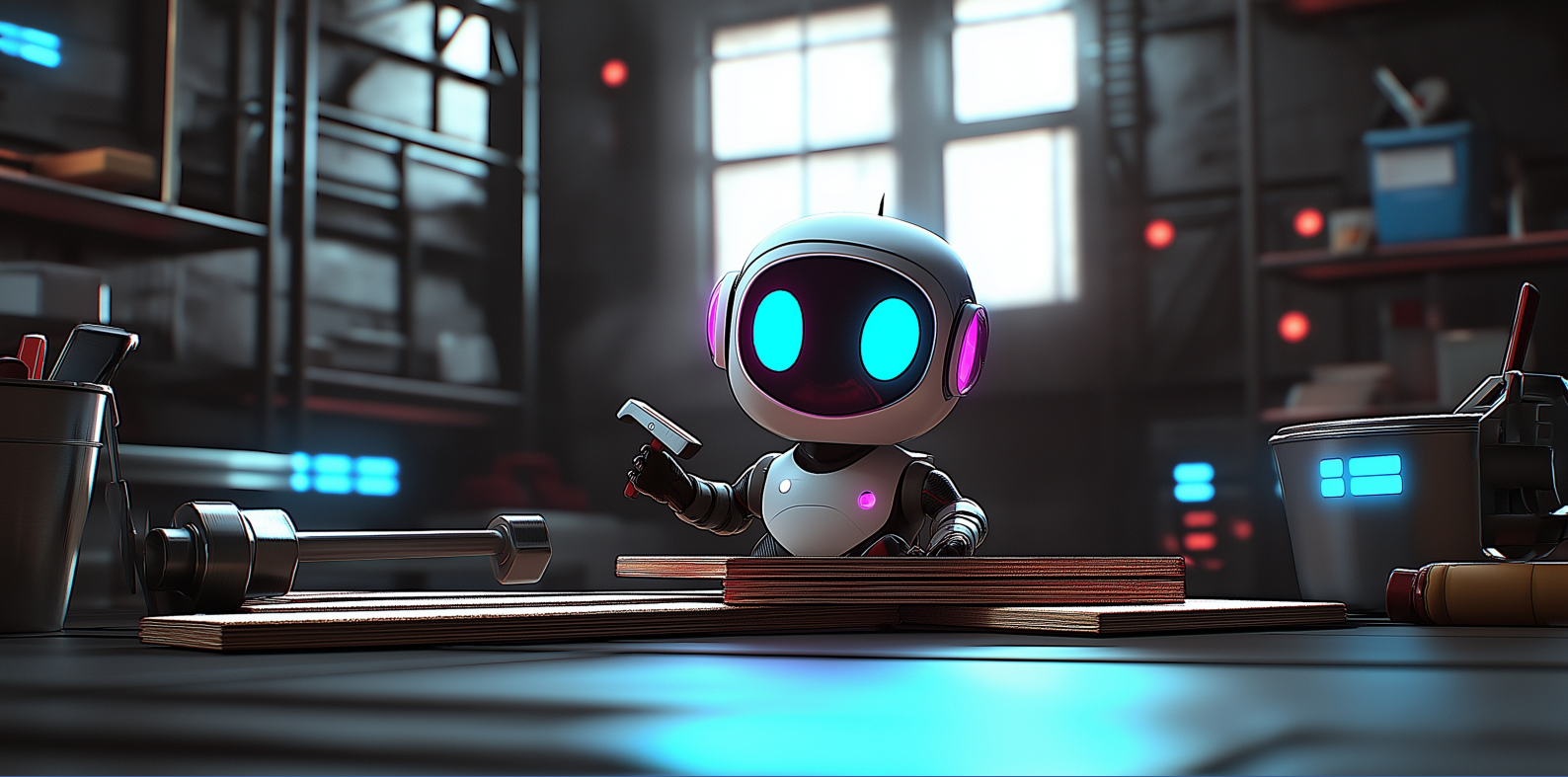
Sobald Ihr erstes RPA-Projekt erfolgreich implementiert ist, können Sie sich auf den nächsten Anwendungsfall konzentrieren. Wiederholen Sie die oben genannten Schritte zur Projektauswahl und analysieren Sie die Ergebnisse der ersten Implementierung. So erkennen Sie, welche Prozesse als Nächstes automatisiert werden sollten. Nutzen Sie die gewonnenen Erkenntnisse und Best Practices, um die Effizienz weiter zu steigern.

Erfolgsfaktoren für Ihre RPA-Implementierung

Die Implementierung von RPA kann herausfordernd sein, aber mit diesen Schlüsselfaktoren sind Sie auf dem besten Weg zum Erfolg:

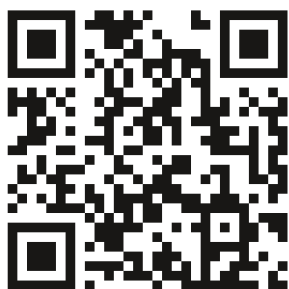
1. **Stakeholder-Engagement:** Binden Sie alle relevanten Stakeholder von Anfang an ein. Ihre Unterstützung ist entscheidend für die Akzeptanz und den langfristigen Erfolg von RPA.
2. **Schulung und Unterstützung:** Stellen Sie sicher, dass Ihre Mitarbeiter umfassend geschult werden, um die neuen automatisierten Prozesse zu verstehen. Gute Schulungen fördern die Akzeptanz und minimieren Widerstände.
3. **Flexibilität und Anpassungsfähigkeit:** Seien Sie bereit, Ihre Ansätze anzupassen und Feedback aus den ersten Implementierungen zu berücksichtigen. RPA entwickelt sich ständig weiter, und Flexibilität ist der Schlüssel zum langfristigen Erfolg.
4. **Kontinuierliche Verbesserung:** RPA ist kein einmaliges Projekt, sondern ein fortlaufender Prozess. Planen Sie regelmäßige Überprüfungen und Anpassungen der automatisierten Prozesse ein, um sicherzustellen, dass sie weiterhin effizient und effektiv arbeiten.

Insgesamt bietet die Implementierung von RPA eine großartige Gelegenheit, Ihre Geschäftsprozesse zu optimieren und die Effizienz zu steigern. Unser Team unterstützt Sie bei der Planung, Durchführung und Optimierung Ihrer RPA-Projekte, Workflowautomatisierungen und Business Intelligence Lösungen. Gemeinsam arbeiten wir daran, Ihre Effizienz zu steigern, Kosten zu senken und Ihre Mitarbeiter von Routineaufgaben zu entlasten. Lassen Sie uns gemeinsam Ihre Geschäftsprozesse revolutionieren! Packen wir's an.



*Tretter Systems - Ihr Partner für smarte Arbeit, RPA und
Workflowautomatisierung*

*Unsere RPA-Lösungen helfen kleinen und mittleren
Unternehmen, ihre Abläufe zu optimieren und
die Produktivität zu steigern.*



Weitere Informationen finden Sie auf unserer Website:
tretter-systems.de

Rufen Sie uns an, wir beraten Sie gerne.
06321 / 921831